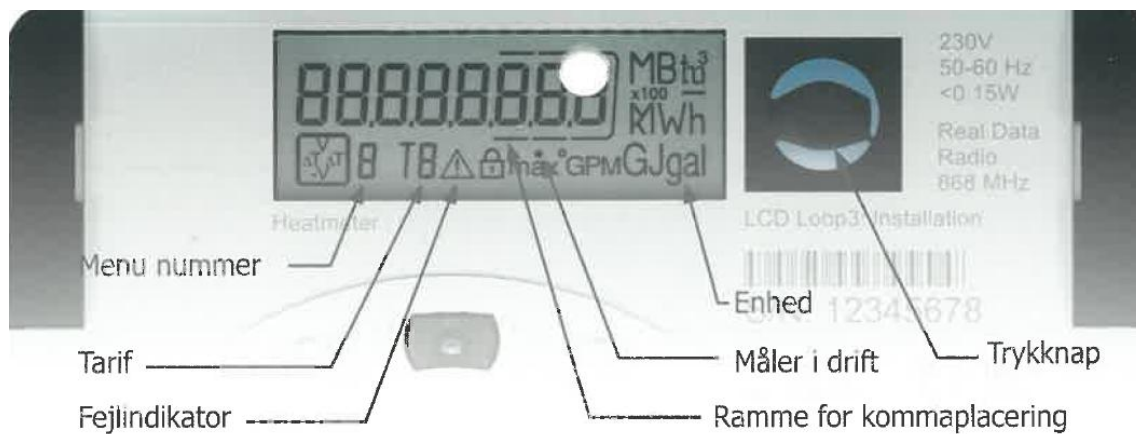


Vejledning til Sharky måler

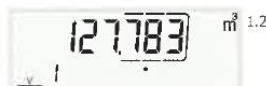


Displayvisninger

Forbrugt varme i kWh,



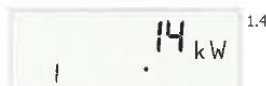
Forbrugt volumen i m³



Flow



Effekt



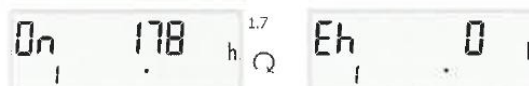
Temperatur i varm og kold ledning



Afkøling



Drifttid / Fejltid



Fremført energi



Returført energi



Fejlkode



Displaytest



3130154 - 05/2023

BETJENING AF SHARKY

Måleren betjenes med et let tryk på knappen til højre for displayet. Ved efterfølgende tryk skiftes til næste menuvisning, se bagsiden.

Betjenes knappen ikke i ca. 3-4 min., slukker displayet. Displayet tændes igen ved tryk på knappen.

Fejlkoder

Vises et E eller C i displayet efterfulgt af tal, kontakt da fjernvarmeleverandøren straks.

- E 1 Defekte basisparametre eller RAM
- E 1 Defekt temperaturføler
- E 3 Temperaturfølerne er byttet
- E 4 Hardwarefejl i ultralydsmåling
- E 5 Optisk kommunikation er midlertidigt afbrudt
- E 6 Forkert flowretning
- E 7 Flowfejl (evt. luft i måleren, anlægget skal udluftes)
- E 8 Fejl i strømforsyning
- E 9 Batteri næsten brugt
- E A Lækage i varmeinstallationen (rørbrud)
- E b Lækage i varmeinstallationen



DIEHL
Metering