

Den idéelle fjernvarme- unit til enfamiliehuse

METRO System 5 fjernvarmeunit

METRO System 5 er en fjernvarmeunit til beholder samt indirekte opvarmning af radiatorkredsen via veksler. Som alle METRO THERMs systemunits, kan denne unit køre lavtemperaturdrift, den er nem at installere og servicere og byder herudover på unik afkøling i det fuldisolerede kabinet. Dette giver højere isolering og lavere varmeregning. METRO System 5 fås både som væghængt og gulvstillet model.

Fordele med System 5 fjernvarmeunit

- Standardmodel yder 8-20 kW.
- Overholder normkrav DS452 om varmetabsreduktion og DS469 om vejrkompensering.
- Kvalitetsprodukt med lang holdbarhed og præcis regulering til brugsvandsopvarmning.
- Differenstryk op til 10 bar.
- Tryktrin op til PN16.



METRO System 5 er en fuldisoleret fjernvarmeunit med brugs- vandsopvarmning via beholder samt opvarmning af radiatorkred- sen med fremløbstemperaturregulering. Styring af rumopvarm- ningen sker via en ECL 110 med vejrkompensering. Tilslutninger er DN20.

3 standardmodeller:

- Splitmodel
- Under væghængt beholder
- Indbygget med gulvstillet beholder

Ny beholder til lavtemperaturdrift

Systemunits kan køre lavtemperaturdrift. Beholderstyringen matcher fjernvarmeverkernes krav om lavtemperaturdrift og lavt differenstryk.

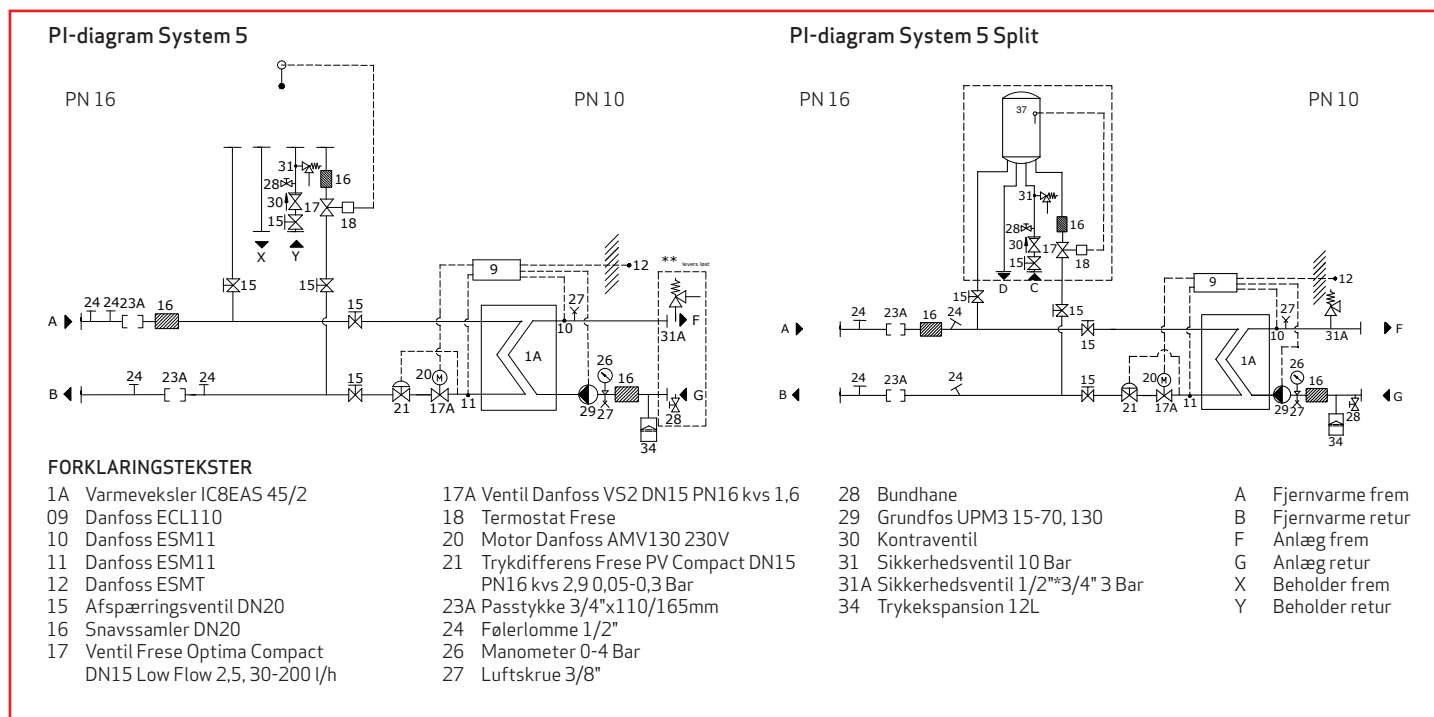
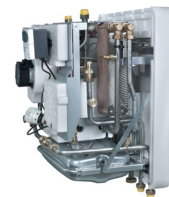
Fuldisoleret kabinet

Unitten er fuldisoleret med et skumkabinet udført i hvidt EPP skum. Temperaturen omkring de varmefølsomme komponenter holdes nede via en integreret luftkanal gennem kabinettet. Herved sikres præcis regulering og lang levetid.



Nem installation og service

Systemunits er lette at montere, og det fuldisolerede kabinet er to-delt. Det yderste kabinetlåg tages af, når styringer, pumpe og ventiler skal indstilles, eller manometeret skal aflæses. Ved service kan hele frontdelen tages af.



Rumvarme

Fjernvarme frem °C	Effekt kW	kPa primær	Fjernvarme retur °C	M ² opvarmet areal	Sekundær temp.	kPa sekundær
55	16	35	35	40 W/m ² =400	25/50	12
60	20	35	40	50 W/m ² =320	35/55	15
60	20	35	40	30 W/m ² =533	35/55	15
60	7	7	36	30 W/m ² =233	35/40	39*
60	14	24	36	40 W/m ² =345	35/45	39*
80	28	37	41	50 W/m ² =560	40/60	39
80	28	29	36	50 W/m ² =560	55/35	39

*Gulvvarme direkte på unit

Væghængt med eksternt monteret beholder

	System 5	System 5 Split
Mål HxBxD	650x540x460 mm	
METRO-nr.	128801601	128801603
VVS-nr.	375265100	375265300

Gulvstillet med integreret beholder

	System 5 Model 110	System 5 Model 200
Mål HxBxD	1835x615x595 mm	
METRO-nr.	122521619	122521620
VVS-nr.	375265500	375265700
Energiklasse	A	A

Forhandler: