



~~Tilslutningsbidrag
Normalt 5.000 kr.~~

**Nu
0,00 kr.
inden 05.05.20**

Få nem fjernvarme

- og en langt bedre varmeøkonomi



Fjernvarmen kommer,
hvis nok siger

JA TAK!

Tilmeld dig senest
d. 5. maj 2020

Nu kommer fjernvarmen til Askehaven* & Ørnevej - hvis der er stemning for det

Vi er klar til at udvide fjernvarmenettet til Askehaven/Ørnevej, så du også her kan få glæde af fjernvarmens fordele: En nem og billig varme, der bliver grønnere og grønnere.

Fjernvarmen er nem.

Og hos dig bliver den endnu nemmere

Hvis du takker ja til fjernvarmen, får du ikke alene nem fjernvarme ligesom det meste af Nykøbing Sj. Over 90 procent af ejendommene i Nykøbing Sjælland har fjernvarme, og det er der mange gode grunde til. I det nye fjernvarmeområde får du et par ekstra gode grunde oveni:

En meget lille investering

Normalt koster det 5.000 kroner i tilslutningsafgift at få etableret fjernvarme til sit hus, hvis der allerede er vandbårne radiatorer. Dertil kommer køb af fjernvarmeanlægget, nedlukning af olieanlægget og 12-15.000 kroner til VVS arbejdet inden døre.

I Askehaven/Ørnevej projektet har vi valgt en anden model! Du skal ikke op med den store tegnebog fra starten.

Selve tilslutningen får du til 0 kroner, og anlægget lejer du af os. Det betyder, at du evt. skal investere:

- **Ca. 6-7.000 kroner i at få fjernet oliekedlen**
- **Typisk mellem 6-8.000 kroner til at forbinde det nye anlæg med dine nuværende radiatorer**
- **Ca. 4.000 til sløjfning af tank**

Har du elvarme, skal du også betale for at få etableret vandbårne radiatorer. Se regneeksemplerne længere fremme.

MEN vi tilbyder som noget helt nyt at nedtage dit gamle anlæg og tilslutte det nye for en samlet pris på kr. 12.500!
(Vi sløjfer ikke den gamle tank for dig)

Et moderne varmeanlæg, som vi vedligeholder

Selve fjernvarmeanlægget hos dig bliver et effektivt anlæg, der giver en god varmeøkonomi. Anlægget udnytter varmen godt, har den nyeste teknik og justerer selv efter vejret. Anlægget lejer du af os, vi servicerer det og har ansvaret for, at det fungerer upåklageligt.

*I første omgang til og med Æblehaven



I 2014 indviede vi vores solvarmeanlæg, der nu leverer 25 procent af varmen i området. Om sommeren kan solvarmen dække hele varmebehovet, og vi kan lukke helt ned for varmeproduktionen på vores kedler og motorer.

Fjernvarme – derfor!

Fjernvarmen er et godt valg både for dig, din økonomi og for klimaet.

Fjernvarme er nemt - én gang for alle

Når du har fået fjernvarme, skal du ikke tænke på brændsel, vedligehold og reparationer. Vi leverer både varme og anlæg.

Fjernvarmen og det varme vand er der altid

Vi har ansvaret for, at varmen er der og fungerer problemfrit. Du har altid både varme og varmt vand - og nok af begge dele.

Fjernvarmen bliver grønnere og grønnere

Fjernvarmen er et vigtigt bidrag til en grønnere fremtid. I dag er fjernvarmen primært baseret på overskudsvarme fra elproduktionen på kraftvarmeverket. Siden 2008 har vi også produceret varme på CO₂-neutrale træpiller og siden 2014 på CO₂-fri solvarme.

Fjernvarme er god økonomi

Fjernvarme er væsentligt billigere end både naturgas og el.

Selv når vi regner din investering med, er der mange penge at spare hvert år.

Udover de årlige besparelser, kan du evt. via din VVS installatør opnå et her-og-nu tilskud i form af Energibesparelser. Disse udgår fra 2021, så det er sidste chance. Husk derfor at spørge din VVS installatør om ENERGIBESPARELSER allerede når du beder om tilbuddet! Hvor meget energibesparelsen beløber sig til, er individuelt hos de forskellige aktører - så kig dig evt. om på internettet.

Bestiller du os til at nedtage dit anlæg og lave tilslutningen, skal du selv gå på internettet og "sælge" din energibesparelse. Varmeverket kan ikke tilbyde at købe dem, da vi har en fast aftale med DHP.

Fjernvarmen giver dig god plads

Fjernvarmen fylder ikke mere end et almindeligt kostereskab, så du får god plads til sko og overtøj i dit bryggers.

Se, hvad du kan spare med fjernvarmen

Hvis du har oliefyr eller elvarme i dag, kan det virkelig betale sig at skifte. Her ser du to eksempler, der tager udgangspunkt i et standardhus på 130 m² med et årligt forbrug på 18,1 MWh.

Besparelse ved skift fra oliefyr*

Hvis du bevarer dit oliefyr

Udgifter	kr.	kr./år
Reinvestering i oliekedel (4,5 %, 20 år)	10.000	769
Olieforbrug, liter	2.542	
Variabel oliepris, kr./liter	10,35	26.310
Abonnement		0
Serviceaftale, D&V		2.500
I alt		29.579

Hvis du skifter fra oliefyr til fjernvarme

Investering:	kr.	kr./år
Tilslutningsbidrag	0	
Investering i VVS installation via NSFV	12.500	
Sløjfning af tank ca.	4.000	
<i>I alt (4,5 %, 20 år)</i>	16.500	1.268
Drift:		
Abonnement		1.031
Unitleje		950
Effektbidrag (m ²)	29,63	3.852
Variabel afgift (MWh)	561,25	10.159
I alt		17.260
Besparelse hvert år	42 %	12.318

Besparelse ved skift fra elpaneler*

Hvis du bevarer elvarme

Udgifter	kr.	kr./år
Reinvestering i elpaneler (4,5 %, 20 år)	0	0
Elvarmebehov, 18,1 MWh/år		
Elvarme, <4000 kWh	2,400	9.600
Elvarme, >4000 kWh	1,570	22.264
I alt		31.864

Hvis du skifter fra elvarme til fjernvarme

Investering:	kr.	kr./år
Tilslutningsbidrag	0	
Investering i VVS installation via NSFV	12.500	
Nyt vandbåret anlæg ca.	75.000	
<i>I alt (4,5 %, 20 år)</i>	87.500	6.727
Drift:		
Abonnement		1.031
Unitleje		950
Effektbidrag (m ²)	29,63	3.852
Variabel afgift (MWh)	561,25	10.159
I alt		22.719
Besparelse hvert år	29 %	9.145

*Forudsætter tilslutning i denne tilbudsperiode og at vi laver VVS inst. Forbehold for trykfejl.

Hvad skal der ske?

Når du får fjernvarme, fører vi en stikledning ind til dit hus og placerer et fjernvarmestik/skab typisk i fyrrum eller bryggers.

Hvis du skifter fra oliefyr: Hvis du bestiller os til at nedtage dit anlæg og tilslutte det nye, er det eneste du skal sørge for at sløjfe din olietank. Vi giver dig en ny fjernvarmeinstallation med en varmtvandsbeholder og sørger for det bliver sluttet direkte til dit eksisterende radiatorsystem.

Hvis du skifter fra elvarme: Du skal sørge for at få installeret et vandbåret varmesystem med radiatorer i de rum, der skal opvarmes. Hvis du bestiller os til resten, giver vi dig en ny fjernvarmeinstallation med varmtvandsbeholder og sørger for at det nye varmeanlæg bliver sluttet til.

Sørger du selv for VVS'eren?

Hvis du vælger selv at stå for nedtagelse og tilslutning, skal du sørge for det gamle anlæg er fjernet, inden vi kommer med det nye. Og når vi har sat unitten op, skal du selv koordinere med din VVS'er om tilslutningen til dit interne system.

NÅR

FJERNVARMEN KOMMER!

Information om etablering af fjernvarme
på Askehaven & Ørnevej

NÅR VI GÅR
I GANG MED AT
GRAVE!





Inden vi går igang....

Alle får et etableringsbesøg, hvor vi sammen aftaler, hvor stikledningen skal gå, hvad der skal graves i og reetableres, og hvor unitten skal placeres.

Når arbejdet går i gang....

Når vi går i gang, vil du opleve, at vi fylder en del. Det vil ind imellem være svært at komme forbi lastbiler, gravemaskiner m.v. Vi vil derfor opfordre dig til, at du kører din bil ud på forhånd, hvis du har en stram tidsplan med vigtige aftaler.

Forløbet af gravearbejdet

Vi starter med at grave hovedledningen ned hele vejen fra Østerlyngvej til Æblehaven. Derefter kobles Æblehaven på som de første, hvorefter vi arbejder os tilbage ned igennem Askehaven.

Etablering af stikledning

Der skal føres en stikledning ind til alle ejendomme fra hovedledningen.

Vi graver en rende fra vejen og ind til den aftalte placering af stikket. Selve opgravningen foregår med en lille gravemaskine.

Alle stik føres ind i skabe placeret uden på din ejendom. Smeden trækker rør til huset og monterer et skab med to ventiler udvendigt på huset. Bagefter bores der et hul i væggen, og der føres rør ind til unitten. Hullet i væggen fuges igen indvendigt og udvendigt.

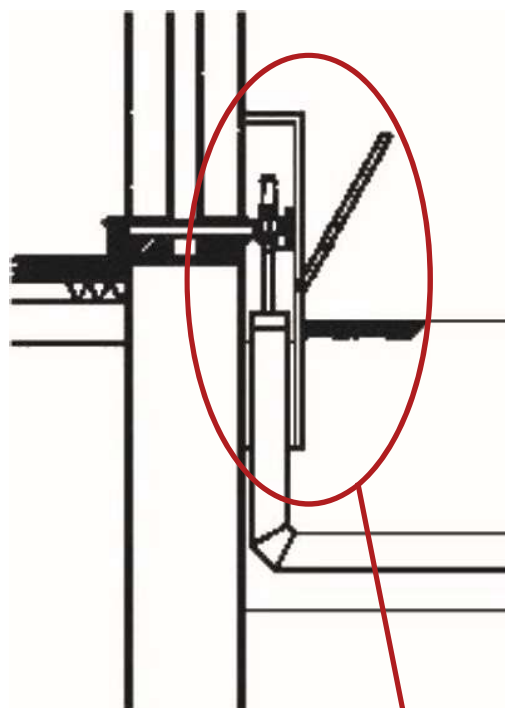
Når stikledningen er etableret, sørger vi for at dække renden, så græs og lægge fliser.

Genetablering

Nyplantning af buske og træer samt den indvendige genetablering af maling, klinker, fliser, tapet, trægulv eller anden belægning skal du selv sørge for.

Vi genetablerer flisegange, evt. opgravet hæk eller græs, der hvor vi har gravet stikledningen ned.

Hvis dele af den eksisterende installation er lukket inde bag skabe eller anden afdækning, genetablerer vi ikke skabe og lign.



Kilde: Fjernvarme Fyn





Indvendigt VVS arbejde

Vores installatør sørger for opsætning af unit. Hvis du har bestilt os til at foretage HELE installationen, så skal du kun sørge for at få den gamle tank sløjftet.

Står du selv for nedtagning og tislutning, skal du selv sørge for at få koblet dit varmeanlæg til unitten, når vi er færdige med at sætte den op.

Alle de andre kabler...

Inden vi går i gang indhenter vores entreprenør oplysninger om kabler i jorden. Der findes dog ingen officielle oplysninger om kabler o.l. på privat grund!

Vi vil derfor foreslå, at du undersøger, hvor dine kabler er gravet ned i jorden. Du kan markere stedet med pinde eller aflevere en tegning til os, når vi kommer på etableringsbesøg.

Kontakt os

Har du spørgsmål, er du velkommen til at kontakte vores projektleder Rene Moss på 23 40 18 07 eller mail rbm@ostergaard-entreprise.dk. Du kan også kontakte værket på drift@nsfv.dk.

**Hold dig ajour på
www.nsfv.dk
Projekt Askehaven!**

Få nem fjernvarme

- og en langt bedre varmeøkonomi



Spørgsmål	Svar
Er det gratis at blive tilsluttet fjernvarmen?	Ja, du skal ikke betale for at få dit hus tilsluttet fjernvarmenettet, hvis du tilmelder dig i tilbudsperioden.
Må jeg selv grave ud til stikledningen?	Nej, for at koordinere arbejdet bedst muligt og for at få den rigtige kvalitet, nedgraver vi stikledningen.
Skal jeg investere i fjernvarmeuniten?	Nej, unitten er med i fjernvarmeløsningen. Men du skal selv betale for at få den nye fjernvarmeunit koblet til dit eksisterende anlæg. Du kan dog også for en fordelagtig pris på 12.500 kr få os til det.
Skal jeg bruge en af jeres samarbejdspartnere til at tilslutte fjernvarmeuniten eller må jeg selv tilslutte den?	Nej du må ikke selv gøre det. Arbejdet skal udføres af en autoriseret VVS installatør, men det står dig frit for at købe os til det eller selv vælge en hvilken som helst VVS installatør - blot det er en, der har forstand på fjernvarme.
Hvis der senere opstår problemer med min fjernvarmeunit, hvem har så ansvaret for at reparere den?	Unitten tilhører Nykøbing Sj Varmeværk og derfor sørger vi for at den fungerer.
Når jeg har givet tilsagn om at ønske fjernvarme, er jeg så bundet af en kontrakt?	Nej, tilsagnet bruger vi til vores planlægning af projektet. Du er først juridisk bundet, når du underskriver en forsyningskontrakt. Men du skal kun tilkendegive, at du er interesseret, hvis du reelt ønsker fjernvarme.
Hvem bestemmer hvor stikket skal føres ind i huset?	Når du har underskrevet en forsyningskontrakt, og inden arbejdet går igang, aftaler vi med dig, hvor der skal graves, og hvor stikket skal gå ind i huset.

Spørgsmål	Svar
Hvordan foregår opgravning og reetablering på min grund?	Vi sørger for at grave en rende til stikledningen i have eller indkørsel. Vi sørger også for at reetablere græs og fliser, når huset er tilkøbet.
Hvornår får jeg fjernvarme installeret?	Vi regner med at tilslutte de første forbrugere i Æblehaven sommeren 2020.
Kan jeg besøge Nykøbing Sj Varmeværk og snakke tingene igennem med jer?	Ja, det kan du godt. Kontakt os på email drift@nsfv.dk eller kontakt vores projektleder Rene Moss på tlf. 23401807 eller mail rbm@ostergaard-entreprise.dk
Hvor kan jeg finde Nykøbing Sj Varmeværks vedtægter, priser m.m.?	Vedtægterne finder du på vores hjemmeside, nsfv.dk, under Information.
Kan jeg vente og få fjernvarme om nogle år, også selvom jeg ikke tilkendegiver min interesse nu?	Ja, hvis der kommer fjernvarme til Askehaven, kan du sagtens vente, men du vil så skulle betale for tilslutningen!
Kan jeg få fjernvarme installeret i mit hus for 0 kr?	Nej, du skal betale for fjernelse af dit gamle fyr/tank og tilslutte fjernvarmeunitten (og evt. etablere et vandbårent anlæg, hvis du idag har el varme). Selve tilslutningen til fjernvarmenettet er gratis i tilbudsperioden.

